

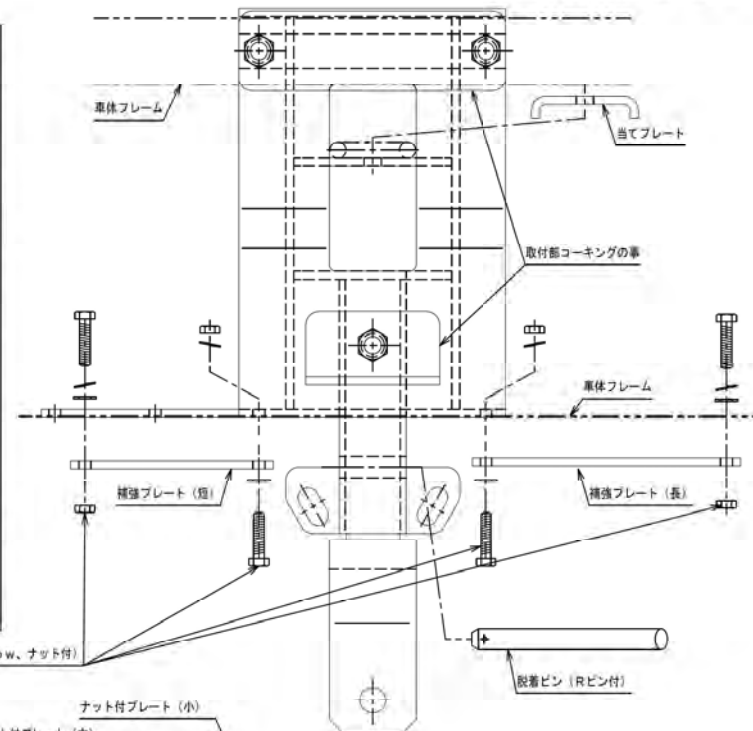
※取付前に必ず取付要領書（本書）及び取扱説明書（別紙）をお読み頂きご理解頂いた上、作業を行なってください。

1. リアバンパー及びスペアタイヤ（室内）、ジャッキ（室内）を取り外してください。
2. ヒッチメンバー取付時にフレームとの隙間が発生する可能性がありますので、車体フレームのヒッチメンバー取付部のチッピングコート剤をできるだけ取り除いてください。  
【注意】チッピングコート剤は、完全に除去する必要はありません。取付部高さが一定になるように剥がしてください。
3. ヒッチメンバー本体を車体中央部にある牽引フックに当てプレートで仮締めしてください。
4. 車両フレームへヒッチメンバー取付穴位置（3箇所）をマーキングして、一度ヒッチメンバー本体を取り外してください。
5. 3でマーキングした穴をφ13でフロア貫通の穴を開けてください。
6. 4の貫通穴の下側のみ、カラーが入るようφ18に加工してください。  
【注意】付属のカラー（パイプ）の長さは、車体取付部に合わせて、実寸より1~2mm短く調節してください。
7. 室内側よりナット付プレート（大）（小）をそれぞれ入れて、再度ヒッチメンバー本体を牽引フックで仮締めしてから、下部よりボルトで仮締めしてください。  
【注意】室内貫通の取付穴は、室内に水が入る可能性がありますので、取付部には、コーキング処理を行なってください。
8. 全体のバランスを確認後、全ボルトを本締めしてください。
9. 左右フレーム後端のA付近のφ7の既存穴をφ9に加工し、右下図を参考に補強プレート（長）（短）を取付けて、本締めしてください。  
【注意】穴位置が合わない場合、一度本体取付穴を緩めてから取り付けて、再度全ボルトを本締めしてください。  
万一それでも穴位置が合わない場合は、車両穴位置を加工してください。
10. リアバンパー及びスペアタイヤ、ジャッキを元の位置に取り付けてください。

**警告!!** このヒッチメンバーは、国内規格B級（トレーラー総重量550kg未満）です。  
国内規格B級以上のトレーラーは、絶対に牽引しないで下さい。  
本製品は、上記記載のように最大牽引重量を設定しておりますが、牽引車フレーム取付部の強度を保証しているものではありませんので、あらかじめご了承下さい。  
また、牽引車に対する取付・使用上での不具合によるいかなる損害についても当社では、一切責任を負いませんのであらかじめご了承下さい。

部品一覧

1.ヒッチメンバー本体	1
2.ボールマウント	1
3.ヒッチボール	1
4.ナット付プレート（大）	1
5.ナット付プレート（小）	1
6.当てプレート	1
7.補強プレート（長）	1
8.補強プレート（短）	1
9.カラー（長）	1
10.カラー（短）	1
11.脱着ピン（Rピン付）	1
12.ボルト一式	1
・M12p1.25L75ボルト	2
・M12p1.25L50ボルト	1
・M12p1.25L40ボルト	1
・M12p1.25ナット	1
・M12スプリングワッシャー	4
・M12プレートワッシャー	4
・M8p1.25L30ボルト	4
・M8p1.25ナット	4
・M8スプリングワッシャー	4
・M8プレートワッシャー	4



M8p1.25L30ボルト (s.w. p.w. ナット付)

