

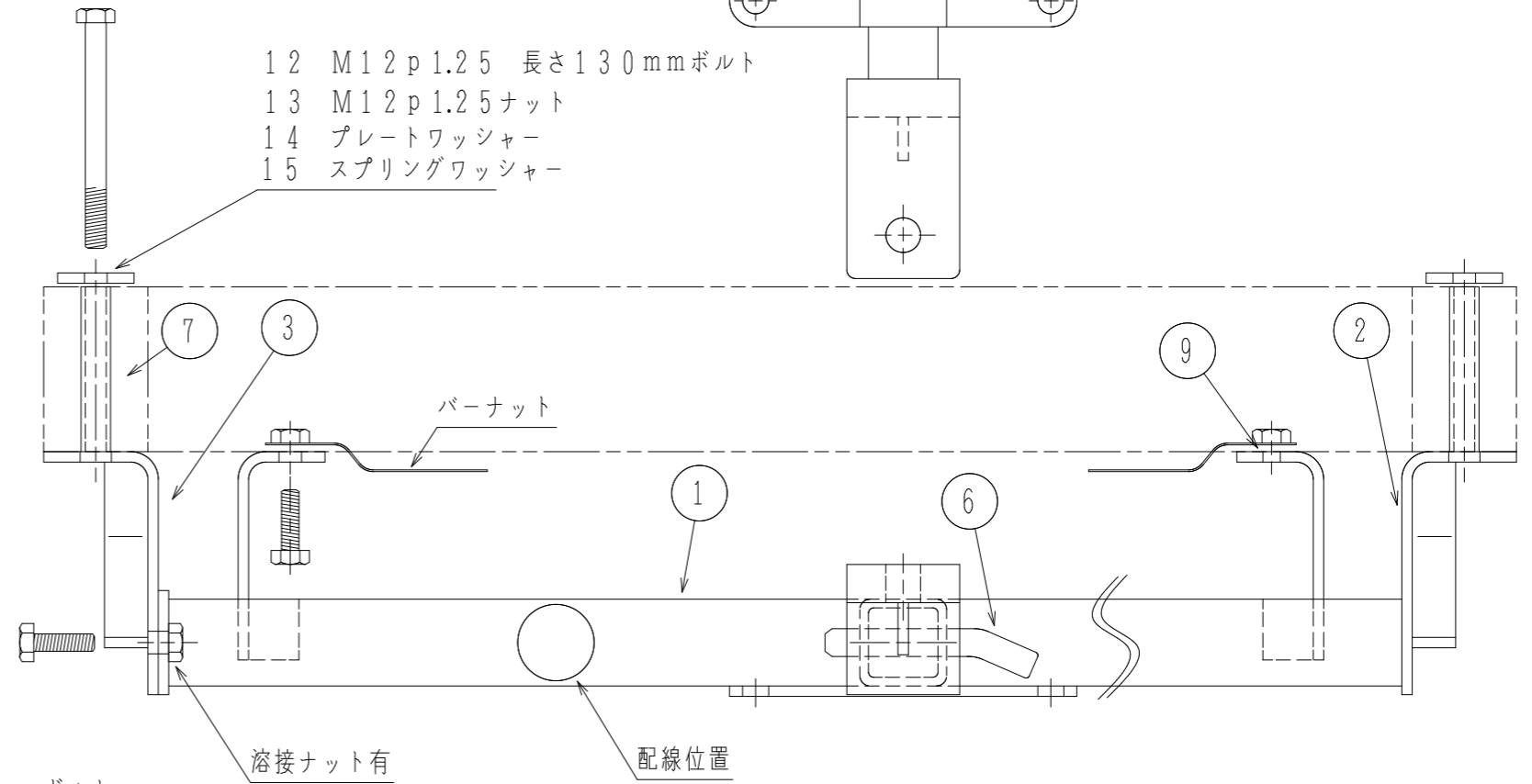
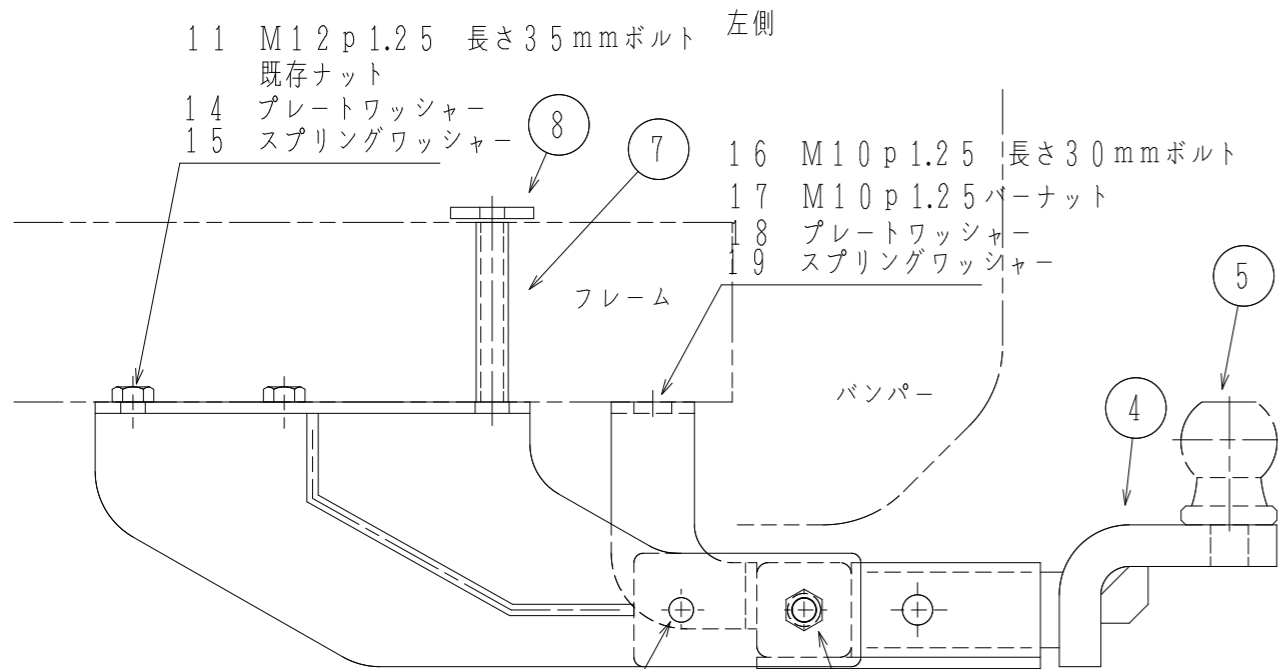
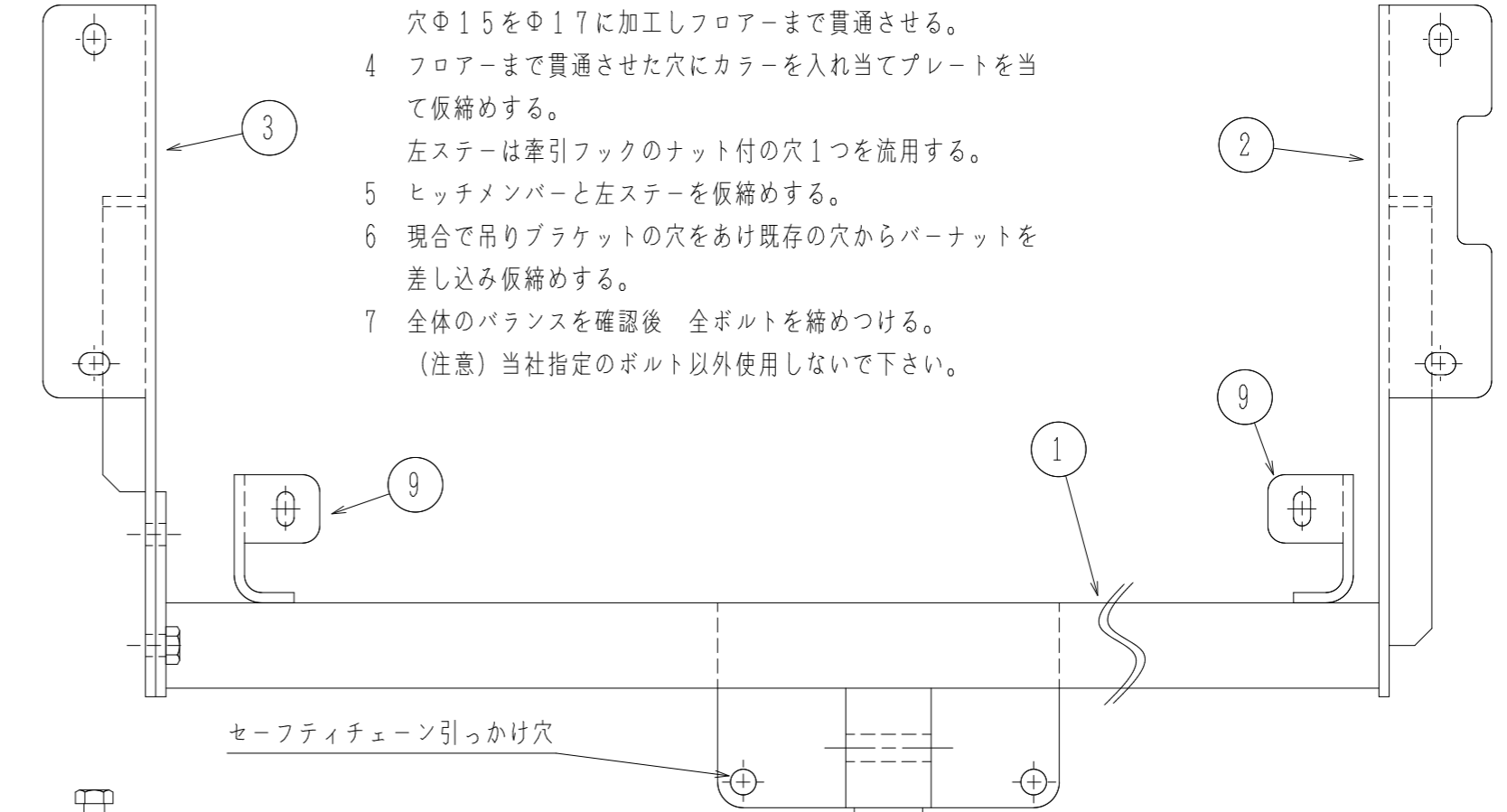
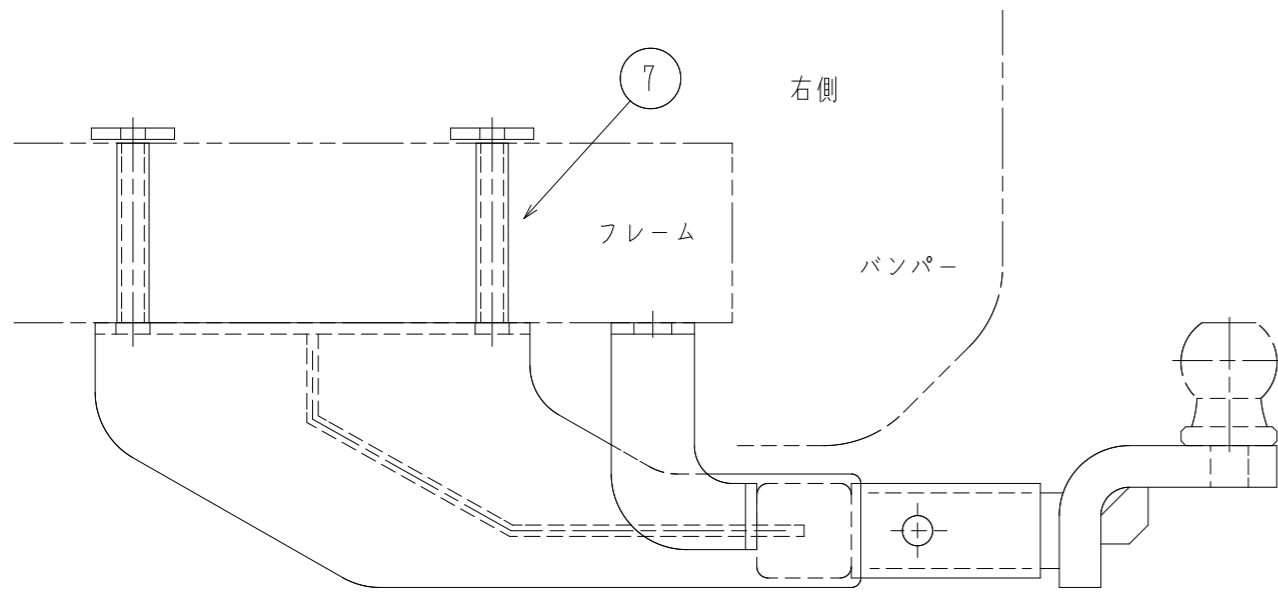
HO-021

部品一覧表

1	ヒッチメンバー	1	10	M12 p 1.25	長さ130mmボルト	3
2	右ステー	1	11	M12 p 1.25	長さ35mmボルト	1
3	左ステー	1	12	M12 p 1.25	長さ30mmボルト	2
4	ヒッチブラケット	1	13	M12 p 1.25ナット		4
5	ヒッチボール	1	14	プレートワッシャー		6
6	脱着ピン	1	15	スプリングワッシャー		6
7	カラー	3	16	M10 p 1.25	長さ30mmボルト	2
8	当てプレート	3	17	M10 p 1.25バーナット		2
9	吊りブラケット	2	18	プレートワッシャー		2
			19	スプリングワッシャー		2

取り付け方法

- 1 左の牽引フックを取り外す。
- 2 フレーム後端のΦ10の穴をΦ17に加工しフロアまで貫通させる。(左右フレーム)
- 3 右側フレームΦ17に加工した穴から190mm前方にある穴Φ15をΦ17に加工しフロアまで貫通させる。
- 4 フロアまで貫通させた穴にカラーを入れ当てプレートを当て仮締めする。
左ステーは牽引フックのナット付の穴1つを流用する。
- 5 ヒッチメンバーと左ステーを仮締めする。
- 6 現合で吊りブラケットの穴をあけ既存の穴からバーナットを差し込み仮締めする。
- 7 全体のバランスを確認後 全ボルトを締めつける。
(注意) 当社指定のボルト以外使用しないで下さい。



- 11 M12 p 1.25 長さ35mmボルト 既存ナット
- 14 プレートワッシャー
- 15 スプリングワッシャー

- 16 M10 p 1.25 長さ30mmボルト
- 17 M10 p 1.25バーナット
- 18 プレートワッシャー
- 19 スプリングワッシャー

- 12 M12 p 1.25 長さ30mmボルト
- 13 M12 p 1.25ナット
- 14 プレートワッシャー
- 15 スプリングワッシャー

- 12 M12 p 1.25 長さ30mmボルト
- 14 プレートワッシャー
- 15 スプリングワッシャー

- 12 M12 p 1.25 長さ130mmボルト
- 13 M12 p 1.25ナット
- 14 プレートワッシャー
- 15 スプリングワッシャー