

※取付・ご使用前に必ず取扱説明書(別紙)及び取扱要領書(本書)をお読み頂き、ご理解の上作業をおこなってください。

※本取扱要領書は2枚で1セットとなっております、合わせてお読みください。

※本製品は現車合わせにて設計しておりますので、牽引車の個体差により穴位置のズレ等の不具合で若干加工が必要になる場合がございます。ご了承ください。

※車両フレームへ穴あけ等の追加工をした場合、その断面へ防錆処理を行ってください。

※ボルトを本締めする際には、指定トルクにて締結してください。(指定トルクは別紙参照)

【取付手順】

1. スペアタイヤを降ろしてください。
2. 車両フレーム突出部の穴を、Φ30に拡張してください。(p.2 図A参照)
3. 車両フレームのナット付きプレート挿入口に、センタープレートの切欠き A を合わせて、ナット付きプレートBを入れ、B の穴を指定ボルトにて本締めしてください。(p.2 車両後方図参照)
※車両後方から見て、基準穴 C が右側へ寄る向きで取付けてください。
※その際、センタープレート底面が車両フレームと平行になるよう取付けてください。
4. センタープレートに、メンバー本体を取り付けてください。
その際、基準穴 C と基準穴 D が重なるように取付け、Eの穴とFの穴を指定ボルトナットにて仮締めしてください。(p.2 車両後方図参照)
5. 左右ステアーをメンバー本体に、指定ボルトナットにて仮締めしてください。(p.2 右上図参照)
6. 左右ステアーのGの穴の位置に、車両フレームへΦ13で穴あけしてください。
7. 2で拡張した穴よりナット付きプレートを入れ、左右ステアーを指定ボルトナットにて仮締めしてください。(p2 右上図、車両後方図参照)
8. 全体のバランスを確認後、全ボルトを本締めしてください。
※取付後バンパー、マフラーとの干渉がないかご確認ください。
9. 別紙配線キット/ソケット取扱説明書に従って配線作業を行ってください。
10. スペアタイヤを戻してください。

【部品一覧】

部品		取付ボルト一式	
1.メンバー本体	1	・M12p1.25L35ボルト	15
2.ヒッチボール	1	・M12p1.25ナット	4
3.ボールマウントB-6	1	・M12プレートワッシャー	15
4.左ステアー	1	・M12スプリングワッシャー	15
5.右ステアー	1		
6.センタープレート	1		
7.脱着ピン(Rピン付き)	1		
8.ナット付きプレートA	3		
9.ナット付きプレートB	3		

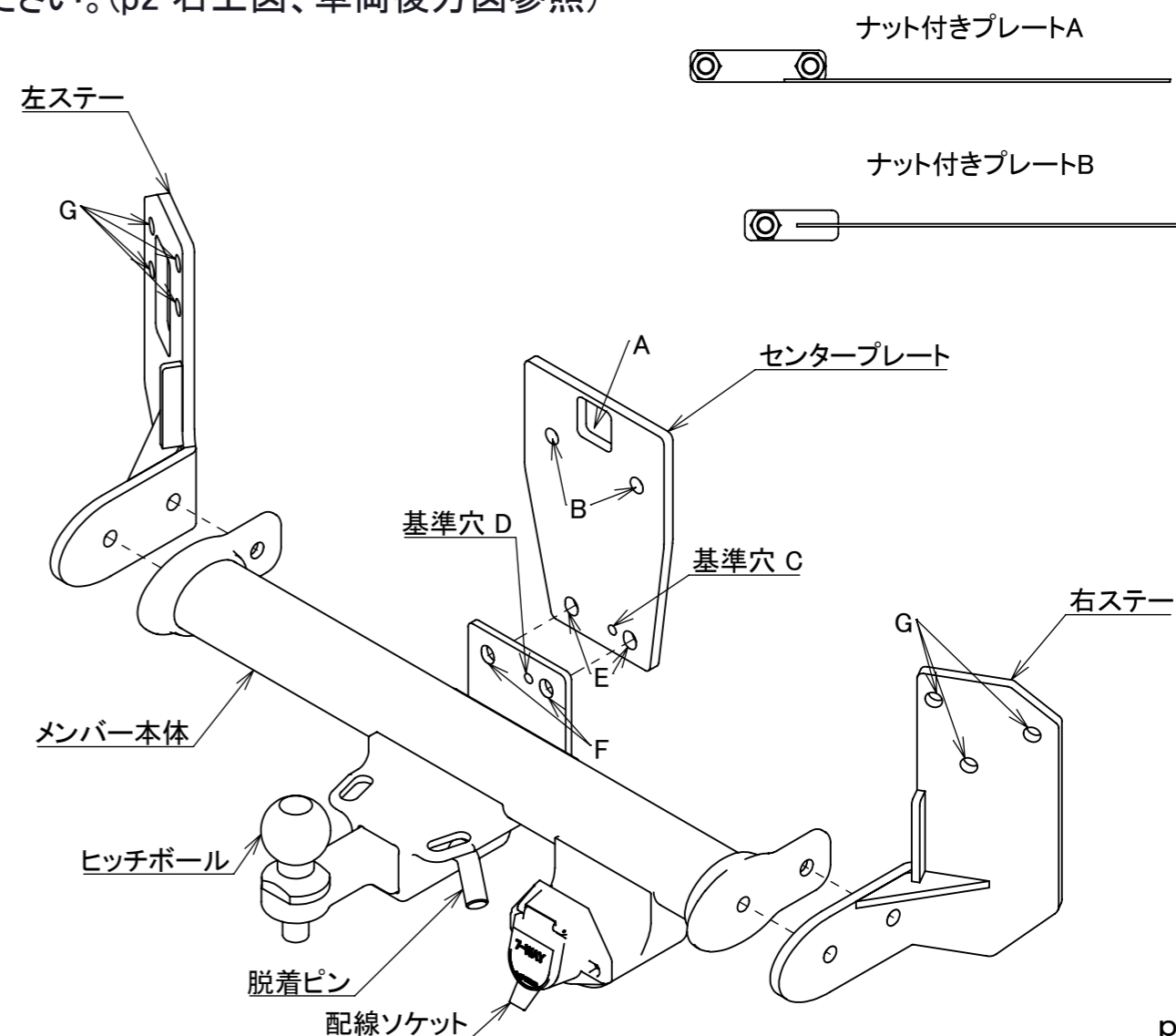
警告！！:

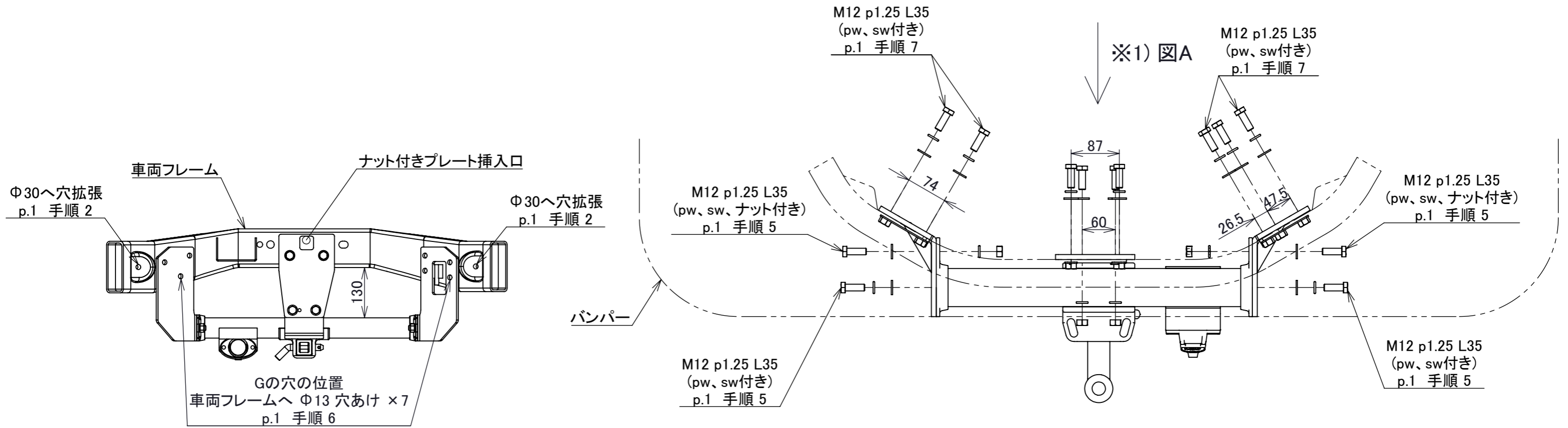
このヒッチメンバーは、トレーラー総重量1500kg未満対応です。

総重量1500kg以上のトレーラーは、絶対に牽引しないでください。

本製品は、上記記載のように最大牽引荷重を設定しておりますが、牽引車フレーム取付部の強度を保証しているものではありませんので、あらかじめご了承ください。

また、牽引車に対する取付・使用上での不具合によるいかなる損害についても当社では、一切責任を負いませんのであらかじめご了承ください。





※1) 図A
(車両前方より後部フレームを見た図)

