

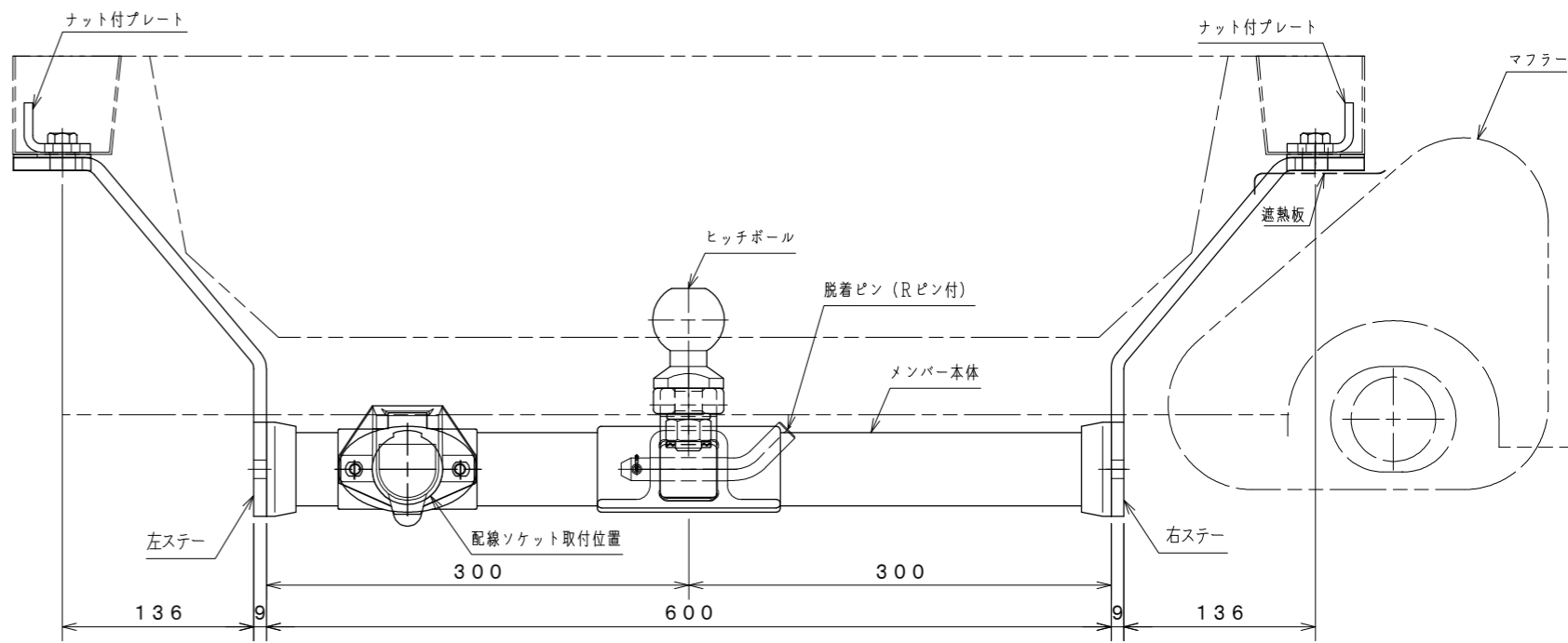
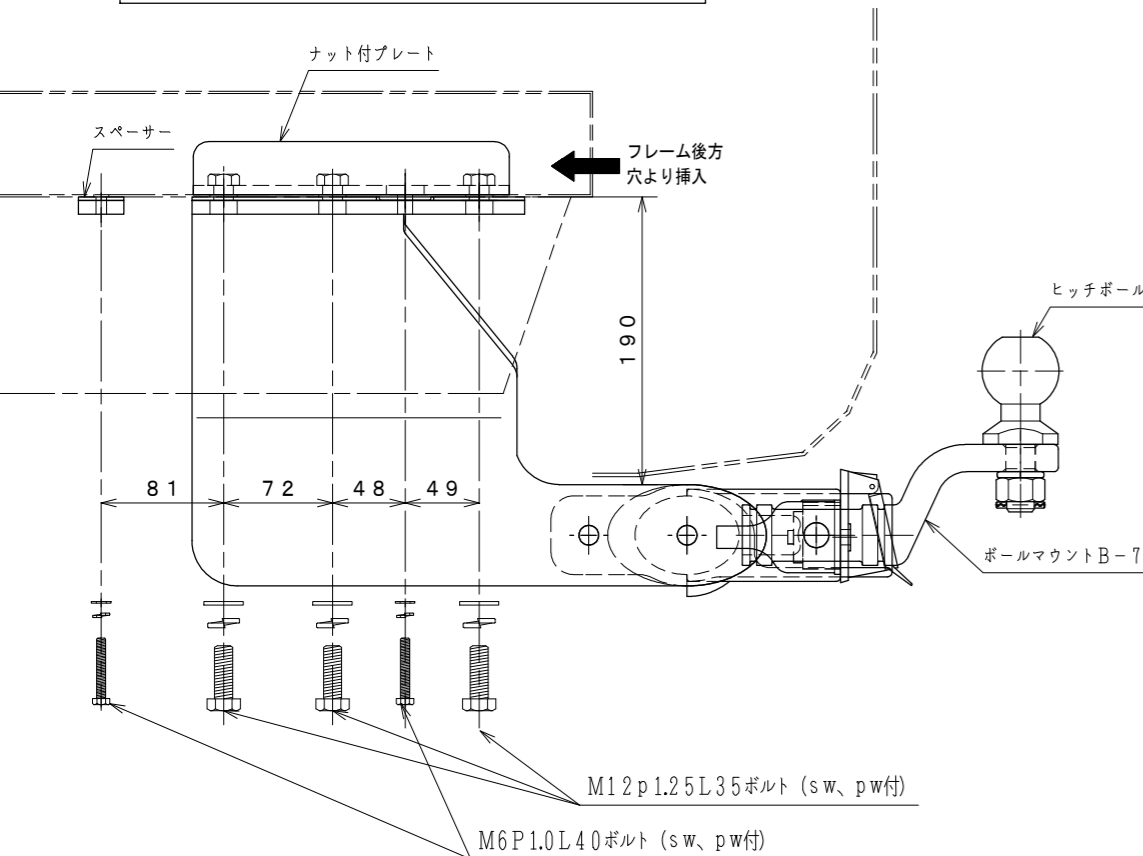
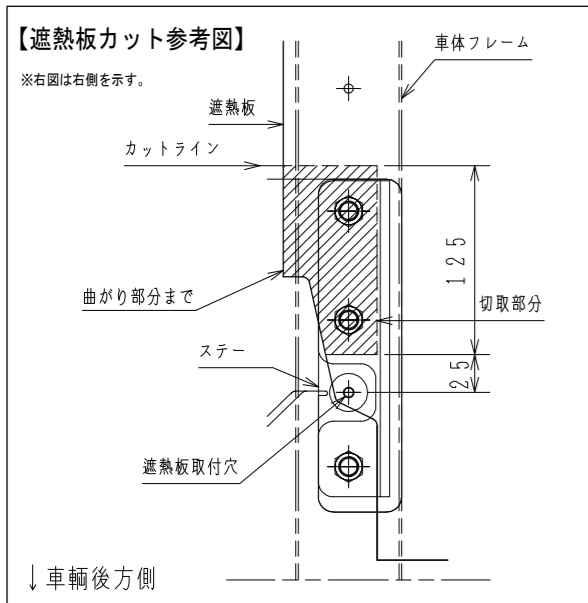
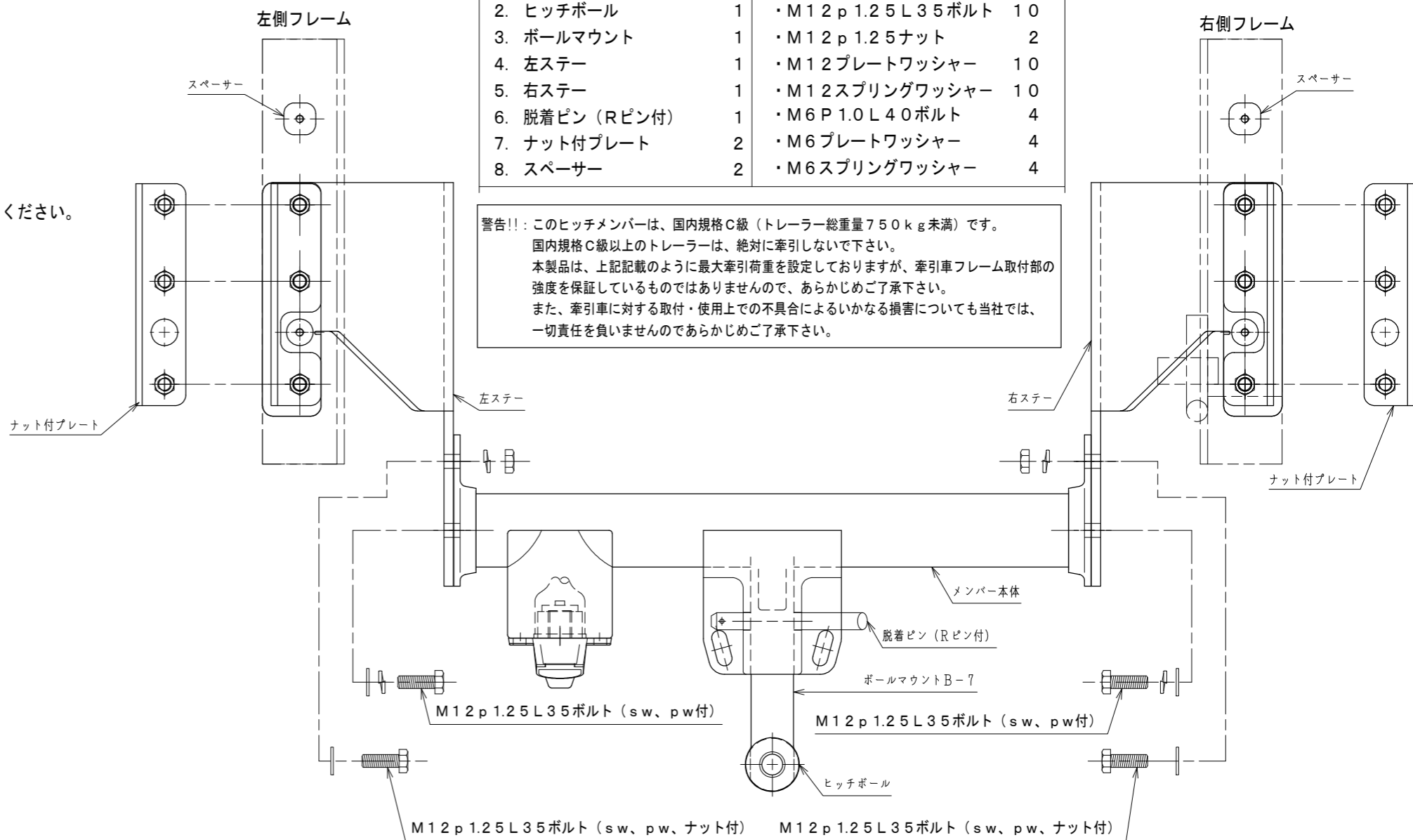
※取付・ご使用前に必ず取扱説明書（別紙）及び取付要領書（本書）をお読み頂き、ご理解の上作業をおこなって下さい。
※本製品は現車合わせにて設計しておりますので、牽引車の個体差により穴位置のズレ等の不具合で若干加工が必要になる場合がございます。ご了承ください。

【取付手順】

1. バンパー・レインフォース・マフラー・遮熱板・グロメットを取り外して下さい
2. 左フレームに固定されているアンダーカバーのボルトを取り外して下さい。
左フレーム後端よりフレーム内にナット付プレートを入れ、
左ステアーをアンダーカバーと左フレームの間に挟むようにして仮締めして下さい。
3. 遮熱板を下の参考図に倣ってステアー及びボルトと干渉する部分をカットして下さい。
※カット断面部は錆止め処理をして下さい。
4. 右フレーム後端よりフレーム内にナット付プレートを入れ、
右ステアーを遮熱板と右フレームの間に挟むようにして仮締めして下さい。
5. 左右ステアーとメンバー本体を仮締めしてください。
6. 遮熱板とアンダーカバーの車輛前方側の穴は付属のスペーサーを挟んで指定のボルトで仮締めしてください。
7. 全体のバランスを確認後、全ボルトを本締めしてください。
8. 最後に、取り外したバンパー、レインフォース、マフラーを元に戻して下さい。
※配線方法については、別途配線キット取扱説明書をご覧ください。

部品一覧			
1. メンバー本体	1	9. 取付ボルト一式	
2. ヒッチボール	1	・M12 p 1.25 L 35 ボルト	10
3. ボールマウント	1	・M12 p 1.25 ナット	2
4. 左ステアー	1	・M12 プレートワッシャー	10
5. 右ステアー	1	・M12 スプリングワッシャー	10
6. 脱着ピン（Rピン付）	1	・M6 P 1.0 L 40 ボルト	4
7. ナット付プレート	2	・M6 プレートワッシャー	4
8. スペーサー	2	・M6 スプリングワッシャー	4

警告!! : このヒッチメンバーは、国内規格C級（トレーラー総重量750kg未満）です。
国内規格C級以上のトレーラーは、絶対に牽引しないで下さい。
本製品は、上記記載のように最大牽引荷重を設定しておりますが、牽引車フレーム取付部の強度を保証しているものではありませんので、あらかじめご了承ください。
また、牽引車に対する取付・使用上での不具合によるいかなる損害についても当社では、一切責任を負いませんのであらかじめご了承ください。



M12 p 1.25 L 35 ボルト (sw, pw付)
M6 P 1.0 L 40 ボルト (sw, pw付)